



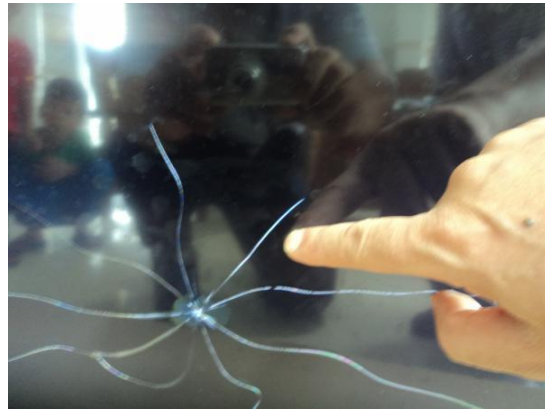
中国科学院广州化学研究所分析测试中心  
Analyzing and Testing Center of Guangzhou Institute of Chemistry,  
Chinese Academy of Sciences  
广州中科检测技术服务有限公司  
Guangzhou CAS Test Technical Services Co., Ltd.

## “液晶电视机”鉴定

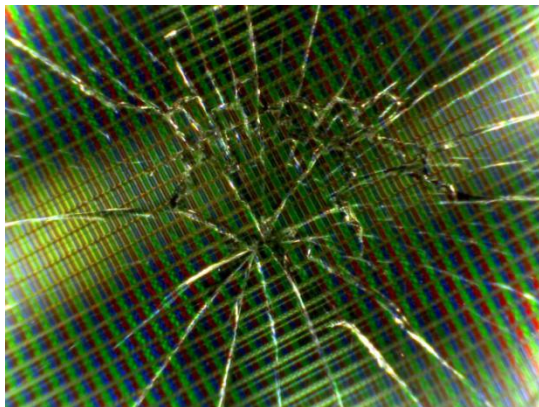
- 一、 鉴定事项：对涉案“液晶电视机”的裂屏原因进行鉴定。
- 二、 鉴定资料：1、当事人提交的《产品质量鉴定申请书》；2、民事起诉状；3、涉案“液晶电视裂屏情况的照片。
- 三、 鉴定依据：GB/T 17841-2008《半钢化玻璃》
- 四、 产品质量争议情况：需方在某网上平台购买了某品牌型号的液晶电视机，该涉案“液晶电视机”使用约2个月开始出现裂屏现象。生产厂家派工作人员赴现场进行调查后，向需方表示涉案“液晶电视机”的裂屏是人为外力造成的。需方认为，生产方和供方提供和销售的涉案“液晶电视机”存在质量问题，导致了裂屏现象的发生。为了明确的裂屏原因，需方提出对涉案“液晶电视机”的相关质量是否存在问题进行鉴定。
- 五、 鉴定结论：涉案“液晶电视机”的裂屏应是外力所致。
- 六、 现场图片：



涉案“液晶电视机”



涉案“液晶电视机”裂纹处



液晶屏起爆点内表面微观



涉案玻璃表面应力检测